

»Nordlichter unterwegs«



Katalog zur Ausstellung in der
Stadtgalerie »Alte Post«, Westerland/Sylt

1. bis 15. September 2009



UK 09

»Nordlichter unterwegs«

Ausstellung in der
Stadtgalerie »Alte Post«, Westerland/Sylt
1. – 15. September 2009

Inhalt

Sozusagen grundlos vergnügt	5
Bettina Behrend	6
Karin Cramer	8
Heike Dittrich	10
Harry Drewes	12
Uwe Harries	14
Heidi Hirsch	16
Ute Kuhlmann	18
Katharina Lund	20
Horst Nagel	22
Käte Pape	24
Ursula Rein	26
Martin Schlums	28
Kurt-Jürgen Segler	30
Brigitte Stegmann	32
Dagmar Troch	34
Ute Reichel	36

Unser besonderer Dank gilt den Sylter Kunstfreunden,
ohne die diese Ausstellung so nicht möglich gewesen wäre.

Sozusagen grundlos vergnügt

Ich freue mich,
dass am Himmel Wolken ziehen
und dass es regnet,
hagelt, friert und schneit.
Ich freue mich auch zur grünen Jahreszeit,
wenn Heckenrosen und Holunder blühen.
Dass Amseln flöten,
und dass Immen summen,
dass Mücken stechen
und dass Brummer brummen.
Dass rote Luftballons ins blaue steigen.
Dass Spatzen schwatzen.
Und dass Fische schweigen.

Ich freue mich,
dass der Mond am Himmel steht,
und dass die Sonne täglich neu aufgeht.
Dass Herbst dem Sommer folgt
und der Lenz dem Winter,
gefällt mir wohl. Da steckt Sinn dahinter,
wenn auch die Neunmalklugen ihn nicht sehen.
Man kann nicht alles mit dem Kopf verstehen!
Ich freue mich.
Das ist des Lebens Sinn.
Ich freue mich vor allem,
dass ich bin.

In mir ist alles aufgeräumt und heiter:
Die Diele blitzt. Das Feuer ist geschürt.
An solchem Tag erklettert man die Leiter,
die von der Erde in den Himmel führt.

Mascha Kaleko



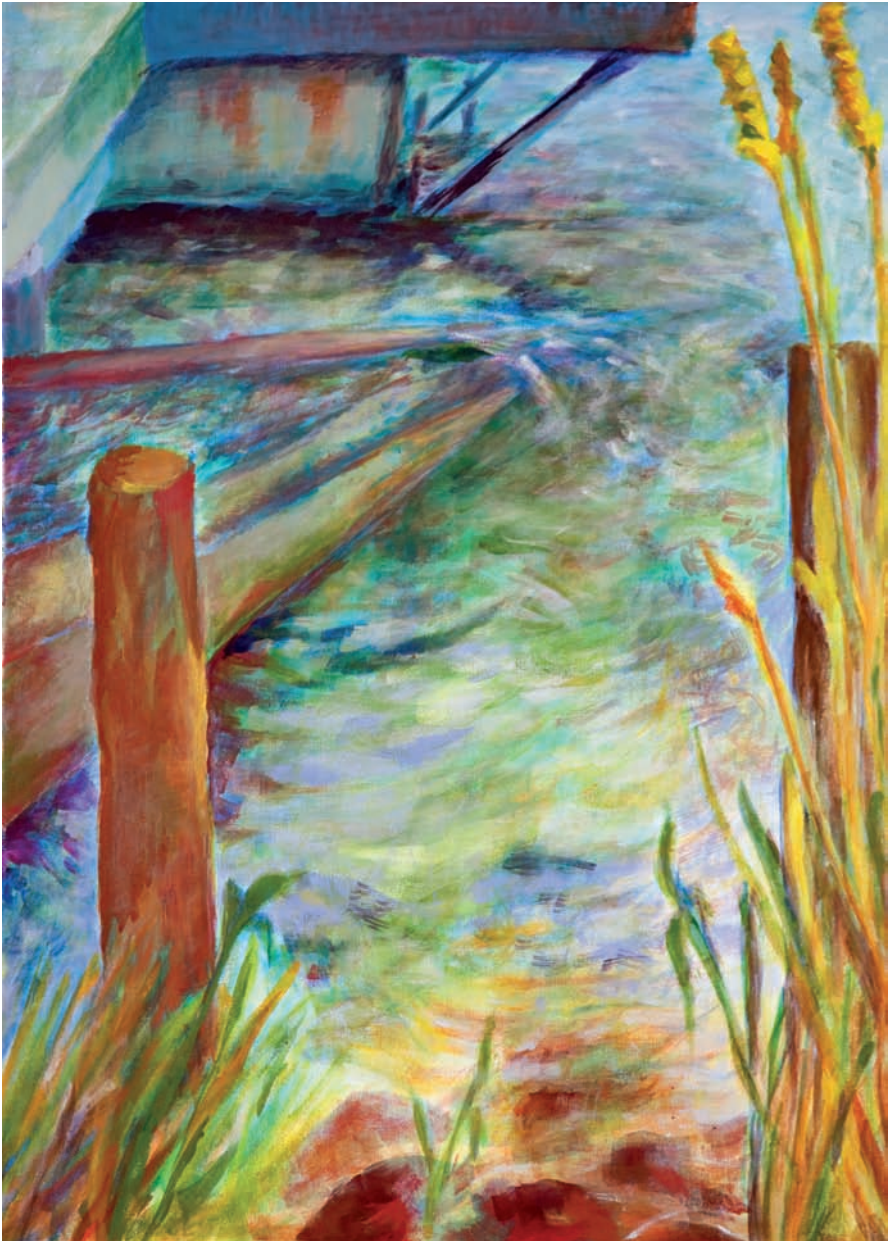
Bettina Behrend

Malerin und Heilpraktikerin.
Leitung Zen-Meditationsgruppe.
Studium Kalligraphie und Dicht-
kunst in Zen-Zentren in Florida und
Holland. Seit 2001 Privatstudium

Malerei bei Ute Reichel, Detlef Moraht und Sofie Busch. Ab 2003 verschiedene Gruppen- und Einzelausstellungen, u.a. Abschlúsausstellung Pentiment, Spiekerhuus Museumsdorf Volksdorf und Forum Alstertal. Mitglied im Verein Sylter Kunstfreunde e.V. und der Gruppe Künstlerdorf Klein Borstel.



»Dünen Sylt«, Acryl auf Leinwand, 40 x 50 cm, 2008



»Rerik Hafen«, Acryl auf Leinwand, 80 × 60 cm, 2009 Mecklenburg-Vorpommern



Karin Cramer

Malerin und Heilpraktikerin.

Zwei Kinder. Von 1971 bis 1975 Studium an der Hochschule für Bildende Künste im Fachbereich Kunst und

Erziehungswissenschaften an der Uni-

versität Hamburg. Von 1976 bis 1980 Studium Visuelle Kommunikation bei Prof. Curd Alsleben an der HfBK. Die Fotografie war und ist ihr ständiges Medium, die Landschaft eines ihrer wichtigsten Themen. Seit 2007 Kurse bei Christopher Lehmpfuhl in Plein-air-Malerei. Seit 2008 malt sie bei Ute Reichel.



»Stilleben«,
Acryl auf Leinwand,
70 x 90 cm, 2009



»Parklandschaft«, Acryl auf Leinwand, 70 × 100 cm, 2008



»Winterlandschaft«, Acryl auf Leinwand, 70 × 100 cm, 2009



Heike Dittrich

Geboren in Husum. Ausbildung im Fach Kunst an der Pädagogischen Hochschule in Flensburg. Fortbildung bei Gerd Uschkerreit, Flensburg; Guido Martini, Linz und München; Ute Reichel, Hamburg. Teilnahme an Sommerakademien in Wismar und Goslar. Von 1996 bis 2001 Lehrtätigkeit in der Erwachsenenbildung im Bereich Malerei an der Volkshochschule Bredstedt und an der Abendvolkshochschule Leck. Seit 2003 eigenes Atelier in Schobüll/Husum.



»Portrait«
Acryl auf Leinwand,
50 x 60 cm, Sylt 2007



*»Dünenlandschaft«
Acryl auf Leinwand,
50 x 60 cm, Sylt 2007*



*»Häuschen in Klappholtal«
Acryl auf Leinwand,
50 x 70 cm, Sylt 2007*

Photo: Karin Cramer



Harry Drewes

Geboren in Bremerhaven, studierte in Braunschweig Physik (Diplom), lebt und arbeitet seit 1968 in Hamburg. Kam über das Zeichnen und die Fotografie zur Malerei. Er ist seit 2008 Mitglied der Gruppe »Nordlichter«.



»Mann am Wasser (frei nach Seurat)«, Kohle auf Papier, 50 x 60 cm, 2007



»Stilleben«, Acryl auf Leinwand, 50 x 70 cm, 2008



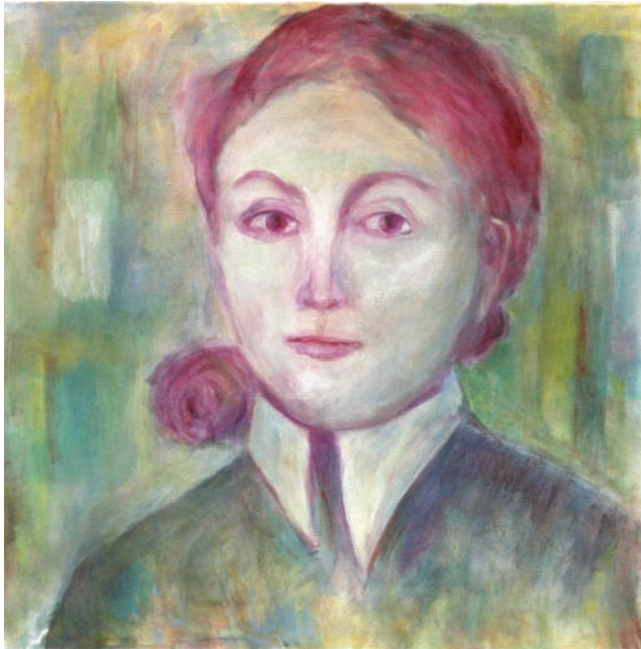
»Hafen«, Acryl auf Leinwand, 40 x 60 cm, 2009



Uwe Harries

Geboren in Nürnberg,
Kaufmann, malt seit 2000.
Hält sich gern in Italien auf.

Geschäftsführer der Schnittke-Akademie, ist politisch und sozial interessiert.



*»Frauenportrait in
Anlehnung an Degas«,
Acryl auf Leinwand,
60 x 60 cm, 2009*
14



»An der Payone«, Acryl auf Leinwand, 50 × 60 cm, 2008



»Castelnuovo im November«, Acryl auf Leinwand, 50 × 60 cm, 2008



Heidi Hirsch

Geboren in Hamburg.
Aufgewachsen in einer musikalischen Familie. Studium der Pädagogik und Musik an der

Hochschule für Musik und Theater in Hamburg mit den Abschlüssen Schulmusik und Sologesang. Durch Heirat persönliche Kontakte zu klassischen Musikern aus aller Welt. Vier Kinder. Seit 18 Jahren intensive Beschäftigung mit Malerei.



»Bäume«, Acryl auf Leinwand, 60 x 80 cm, Provence 2008



*»Meine Musikerbegegnungen: Gustav Mabler und Herbert von Karajan
(aus dem Zyklus Musikalische Reisen)«, Acryl auf Leinwand, 60 x 80 cm, 2009*



Ute Kuhlmann

Geboren in Dallmin in der Mark Brandenburg, lebt

seit 1965 in Hamburg. Bis zur Geburt der beiden Söhne Studienrätin für Volks- und Realschulen. Beschäftigt sich seit 20 Jahren mit Malerei. Ausbildung bei Sabine Krüper, Peter Schneider und August Ohm. Seit 2007 malt sie in der Gruppe »Nordlichter« bei Ute Reichel.



»Boote am Strand«, Acryl auf Leinwand, 40 × 60 cm, 2008



»St. Peter-Ording«, Acryl auf Leinwand, 50 x 70 cm, 2008



»Segler«, Acryl auf Leinwand, 50 x 70 cm, 2009



Katharina Lund

Geboren in Hamburg. Journalistin (viele Jahre Auslandspresse-Dienste). Begann, als Ausgleich zum Schreiben und dem hektischen Berufsalltag, vor ca. 20 Jahren mit dem Malen. Studien und Ausbildung bei Peter Reitberger, Sabine Krüper, Bärbel Klinghöfer, Karlheinz Hoche (FH für Gestaltung), Eva Wehdemeyer, Peter Schneider und August Ohm. Seit 2006 Fortbildung in der Malwerkstatt von Ute Reichel und Teilnahme an Malreisen in die Provence, nach Sylt und in die Toskana.



»Geige, unsterblich«, Acryl auf Leinwand, 50 × 70 cm, 2008



»Toskanische Landschaft«, Acryl auf Leinwand, 50 × 70 cm, Pomerance 2008



»Eismeer nach Caspar David Friedrich«, Acryl auf Leinwand, 50 × 70 cm, 2008



Horst Nagel

Horst Nagel wurde in Hamburg-Ottensen geboren, wo er heute noch lebt. Nach einem Malkurs bei Ute Reichel in der Volkshochschule Klappholtal (2000) begann er eine intensive Ausbildung in ihrer Malwerkstatt in Hamburg-Altona. Er nahm an mehreren Malreisen in die Provence teil.



»Mas de Geneviève Fenster mit Krug«, Acryl auf Leinwand, 70 x 50 cm, Provence 2007



»Mas de Geneviève Krug mit Mohn«, Acryl auf Leinwand, 50 x 40 cm, Provence 2007

Photo: Heike Jansen



Käte Pape

Arzthelferin. Geboren in Brake an der Unterweser. Malt seit 1995. Kurse an der VHS Lüneburg und bei Angelika Kohlstedt, Lüneburg. Seit 2002 in der Malwerkstatt von Ute Reichel



»Stilleben«, Acryl auf Leinwand, 50 x 60 cm, 2009



»Stilleben«, Acryl auf Leinwand, 60 x 50 cm, 2006

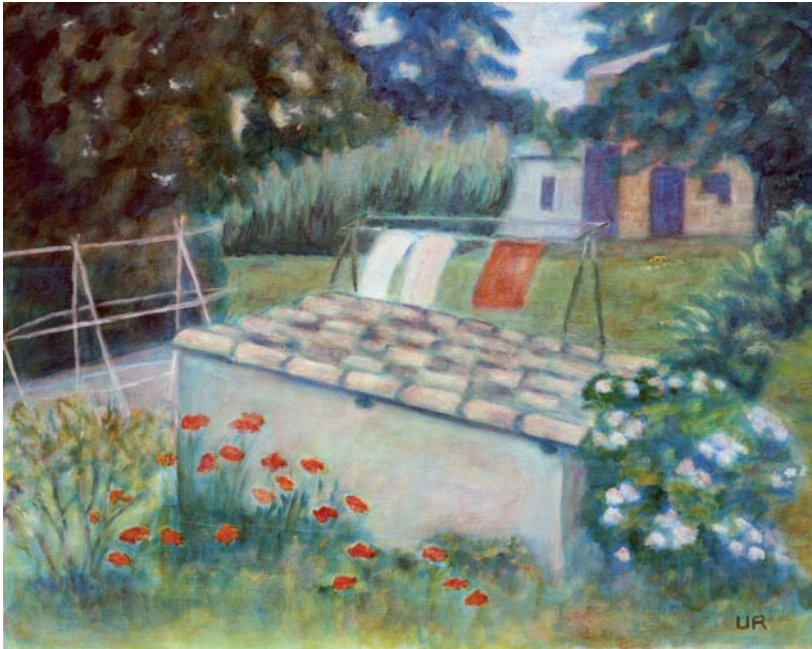


Ursula Rein

Geboren in Göttingen.
Gymnasiallehrerin. Seit 2000
intensive Beschäftigung mit
Malerei. Seitdem Teilnahme an
Ute Reichels Intensivkursen
und Malreisen.



»Stuhl am Pool«, Acryl auf Leinwand, 60 x 50 cm, Provence 2007



»Mas de Geneviève Garten«, Acryl auf Leinwand, 40 × 50 cm, Provence 2006



»Mas de Geneviève«, Acryl auf Leinwand, 50 × 70 cm, Provence 2006



Martin Schlums

Freischaffender Dipl.-Ing. Architekt BDA. Geboren in Dessau, Schulzeit in Heide / Holstein. Schon vor seinem Architekturstudium an den Technischen Universitäten Hannover und Karlsruhe, in dessen Rahmen er Malerei

bei Prof. Kurt Sohns und Plastik bei Prof. Kurt Lehmann studierte, beschäftigte er sich intensiv mit Malerei, Grafik und Plastik. Seit 2002 regelmäßige Teilnahme an Malkursen und Malreisen von Ute Reichel. Beteiligung an Gruppenausstellungen in Hamburg und auf Sylt.





»Kutter« Acryl auf Leinwand, 60 x 50 cm, Rerik 2009

Bild links: »Zweisiedelei Klappholttak« Acryl auf Leinwand, 50 x 60 cm, Sylt 2007



Kurt Jürgen Segler

Ingenieur, geboren in Hamburg.
Seit 2000 Privatstudium der
Malerei in der Malwerkstatt von

Ute Reichel. Seit 2002 jährlich Malreisen in die Provence und die Toscana.
Thematische Schwerpunkte seines Schaffens Landschafts-, See- und Küsten-
motive.



»Schiffe nach Monet«, Acryl auf Leinwand, 40 x 50 cm, 2008



»Segelboote in Argenteuil nach Renoir«, Acryl auf Leinwand, 40 × 50 cm, 2008



»Gutsbaus mit Blick nach Pomerances«, Acryl auf Leinwand, 40 × 50 cm, 2008

Photo: Bernd Stegmann



Brigitte Stegmann

Geboren in Hamburg. Fremdsprachenkorrespondentin. Drei Kinder. Malte seit der Schulzeit intensiv. Seit 2006 in der Malwerkstatt von Ute Reichel.



*»Torbogen Mas
de Geneviève, Acryl
auf Leinwand,
60 x 50 cm,
Provence 2006*



»Landschaft Pomernace«, Acryl auf Leinwand, 60 × 50 cm, Toscana 2008



»Parklandschaft Haus der Natur«, Acryl auf Leinwand, 60 × 50 cm, Wulfsdorf 2008



Dagmar Troch

Geboren in Rostock. Fremdsprachenkorrespondentin, Zahntechnikerin.

Malt seit 27 Jahren in verschiedenen

Techniken. Ausbildung bei Sabine Krüper (Aquarell) und Peter Schneider (Zeichnen). Seit 2008 bei Ute Reichel.



»Tor Holthof«, Acryl auf Leinwand, 54 x 50 cm, Mecklenburg-Vorpommern 2009



»Spiegelung«, Acryl auf Leinwand, 100 x 70 cm, 2009



»Hafen Rerik«, Acryl auf Leinwand, 50 x 70 cm, Mecklenburg-Vorpommern 2009



Ute Reichel

Ute Reichel wurde 1962 in Hamburg geboren.

Sie studierte bei Harald Duwe (Hamburg), Hermann Markard (Wiesbaden) und im Studiengang »Freie Kunst« an den Kunsthochschulen in Braunschweig (Diplom und Meisterschülerabschluß), Edinburgh/Schottland und am ITB Bandung in Indonesien.

Ute Reichel lebt seit 1991 als freie Künstlerin in Hamburg.

Der Schwerpunkt ihrer Arbeiten sind malerische und plastische Arbeiten. Daneben entstehen immer wieder Graphik-Editionen und Bücher, unter anderem das 1997 erschienene Buch »Hamburgs Senatorinnen-Gespräche beim Zeichnen«. Die während dieser Gespräche entstandenen Zeichnungen hängen im Hamburger Rathaus.

Ihre Arbeiten wurden unter anderem in den Goethe-Instituten Bandung und Surabaya, im Kaiserdom in Königsutter, im Hamburger Rathaus, im Institut Français, auf der Kunsttreppe, im Museum der Arbeit und im Erotic Art Museum in Hamburg gezeigt. Arbeiten von ihr befinden sich in öffentlichen Sammlungen.

Seit dem Sommer 2000 arbeitet Ute Reichel als Dozentin an der Akademie am Meer/VHS Klappholttal. Zuerst im Sommerprogramm der Akademie mit dem Programm »Grundlagen der Malerei« und dann mit eigenen Intensivkursen zu den Themen »Akt/Porträt/Wege zur Abstraktion/Landschaftsmalerei«.

Seit 2000 veranstaltet Ute Reichel Malreisen an verschiedene Orte, u.a. Toscana, Provence, Sylt und Mecklenburg-Vorpommern.

Die Malwerkstatt hat sich aus der Lehrtätigkeit von Ute Reichel heraus stetig weiterentwickelt. Sie bietet für Anfänger ein Grundlagenprogramm (systematische Schulung des Zeichnens und Sehens und damit Schritt für Schritt Vorbereitung auf die Maltechniken in Farbe) und für Fortgeschrittene intensive Beschäftigung mit Malerei mit dem Ziel, eine jeweils eigene, eigenständige Formen- und Farbensprache zu entwickeln.

Ein Schwerpunkt in Ute Reichels Lernprogramm ist die Lasurmalerei. Die Bilder entwickeln ihre intensive Farbigkeit durch das Übereinanderschichten der Grundfarben (gelb, rot, blau). Dadurch bekommen sie ein intensives, von innen heraus strahlendes Leuchten.

Aus dem Kreis der Männer und Frauen, die teilweise seit vielen Jahren in der Malwerkstatt von Ute Reichel arbeiten und gemeinsam auf Malreisen gehen, hat sich die Gruppe »Nordlichter unterwegs« gebildet.

Ute Reichel arbeitet in Hamburg und Wulfsdorf.

Kontakt:
Malwerkstatt Ute Reichel
Allmende Wulfsdorf
Bornkampsweg 38, 22926 Ahrensburg
Tel. 04102-823193
E-Mail: reichelute@web.de



© 2009 Ute Reichel

Layout/Satz: Olaf Hille, Hamburg (info@olafhille.de) & Ute Reichel

Coverdesign: Olaf Hille & Ute Reichel unter Verwendung eines Bildes von Ute Kuhlmann

Photos der Bilder: Cornelia Hansen – www.cool-design.de – und Künstler

Abdruck der Bilder mit freundlicher Genehmigung durch die Künstler

