

Ute Reichel zog 2005 mit ihrer Malwerkstatt von Hamburg-Altona nach Allmende Wulfsdorf. Sie lebt seit 1993 als freie Künstlerin in Hamburg, studierte u.a. bei Hermann Markard und Harald Duwe, machte an der HBK Braunschweig im Studiengang »Freie Kunst« Meisterschüler- und Diplomabschluss und studierte auch am ITB-Bandung in Indonesien und in Edinburgh/Schottland.

In ihren Malkursen vermittelt Ute Reichel Anfängern und Fortgeschrittenen (derzeit von 11 bis 80 Jahren) Grundlagen der Malerei (systematische Schulung des Zeichnens und Sehens und damit Schritt für Schritt Vorbereitung auf die Maltechniken in Farbe).

Ein Schwerpunkt in Ute Reichels Lernprogramm ist die Lasurmalerei, bei der die Bilder in einer Grundfarbe (gelb, rot oder blau) in ihren Hell-Dunkel-Werten angelegt werden. Ergänzend zu den wöchentlich stattfindenden Malkursen bietet Ute Reichel Malreisen zu verschiedenen Orten (Sylt, Toscana, Provence) und mit unterschiedlichen Themenschwerpunkten, wie z.B. Landschaft, Portrait und Akt oder Wege zur Abstraktion an.

In der Ausstellung »Parklandschaften« zeigen Kursteilnehmer und -teilnehmerinnen der Malwerkstatt Ute Reichel ihre Werke. Schwerpunkt der Ausstellung sind die Bilder, die im Jahr 2008 im Park um das »Haus der Natur« herum gemalt worden sind.

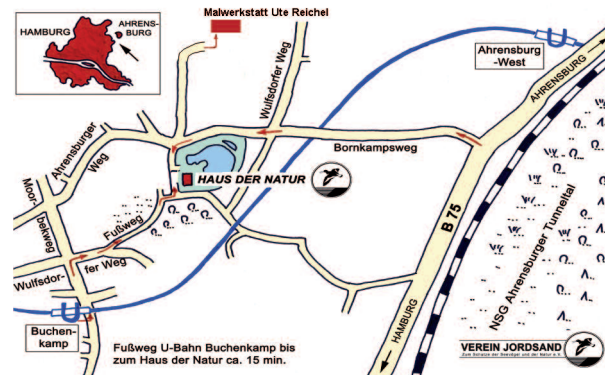
Kontakt:

Malwerkstatt Ute Reichel
Allmende Wulfsdorf
Bornkampsweg 38, 22926 Ahrensburg
Tel. 04102-823193
E-Mail: reichelute@web.de

Layout + Herstellung: Olaf Hille – www.olafhille.de
Photos: Cornelia Hansen – www.cool-design.de



Haus der Natur
des Vereins Jordsand
Bornkampsweg 35, 22926 Ahrensburg
Tel. 04102-32 656 / www.jordsand.de
Täglich von 10.00 bis 17.00 Uhr geöffnet



Der »Verein Jordsand zum Schutze der Seevögel und der Natur e.V.« erhielt seinen Namen nach seinem ersten Schutzgebiet, der Hallig Jordsand. Heute setzt sich der Verein in 22 Reservaten in Norddeutschland für Natur- und Umweltschutz ein.

Das »Haus der Natur« ist die zentrale Geschäftsstelle des Verein Jordsand. Hier bietet das naturkundliche Informationszentrum eine ständige Ausstellung über norddeutsche Landschaften und die einheimische Vogelwelt. Durch den 6 ha großen Park führt ein Naturlehrpfad. Für Schulklassen und andere Gruppen steht nach Anmeldung ein breites Umweltbildungsangebot zur Verfügung. Wer mehr über die Exkursionen, Vorträge und weitere Veranstaltungen wissen möchte, findet Informationen unter www.jordsand.de oder direkt im »Haus der Natur« unter 04102 / 32 656.

Unterstützen Sie unsere Arbeit für Naturschutz und Bildung, werden Sie Mitglied im Verein Jordsand!

Oder helfen Sie uns mit einer Spende!

Spendenkonten:

Sparkasse Holstein (BLZ 213 522 40)
Konto-Nr. 90 020 670

Postbank Hamburg (BLZ 200 100 20)
Konto-Nr. 3678 207

Parklandschaften



Bild von Ute Kuhlmann

Ausstellung im »Haus der Natur«

29. März – 2. Mai 2009

Bornkampsweg 35, 22926 Ahrensburg

Täglich von 10.00 bis 17.00 Uhr. Eintritt frei.





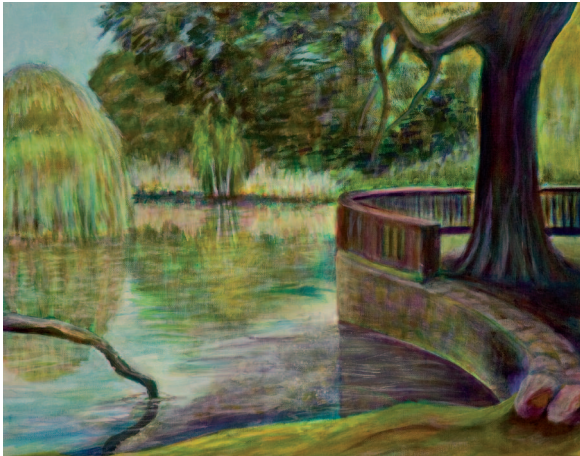
Käte Pape



Carin Cramer



Brigitte Stegmann



Katharina Lund

Ganz herzlich möchten wir Sie und Ihre
Freunde zur Eröffnung der Ausstellung

Parklandschaften

am 29. März 2009 um 11.00 Uhr
im »Haus der Natur« einladen.

Zur Eröffnung spricht
Frau Katharina Hocke,
Verein Jordsand



Monika Knuth



Dagmar Troch

Gezeigt werden Bilder von:

Ruth Baenge, Bettina Behrend, Gerhild Bertram,
Eileen Chang, Carin Cramer, Harry Drewes,
Günter Ebel, Helga Gehring, Uwe Harries,
Sylvia Harjes, Heidi Hirsch, Monika Knuth,
Ute Kuhlmann, Katharina Lund, Käte Pape,
Kurt-Jürgen Segler, Beate Selmert,
Brigitte Stegmann, Dagmar Troch,
Rainer Wollgast



Helga Gehring